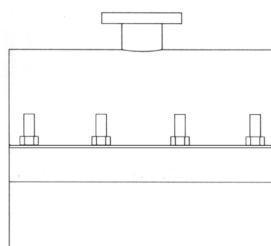


SCHEDA TECNICA: GTF



Funzione: presa con derivazione flangiata.

Fascia: in 3 pezzi in acciaio INOX AISI 304 (a richiesta in AISI 316).

Tiranti: in acciaio 8.8 ZN (acciaio INOX su richiesta).

Derivazione: flangia piana in Fe a richiesta flange in AISI 304/AISI 316.

Altezza collo/flangia: da h. 110 mm a h. 150 circa altezza variabile a seconda del diametro.

Guarnizione: la qualità della gomma è NITRILE o NBR per ACQUA, GAS e IDROCARBURI. Profilo a nido d'ape. Applicazione totale su tutta la circonferenza con sormonto.

Temperatura d'impiego guarnizione NBR: -30° + 100°
(su richiesta Guarnizioni in Silicone Rosso -60° + 200° o Viton -20° + 200°).
Collari ben sagomati.

RESISTENZA ALLA PRESSIONE E SERRAGGIO

ARTICOLO	DN mm	PRESSIONI		PRESSIONE DI PROVA in bar		SERRAGGIO CON CHIAVE DINAMOMETRICA Num	
		Acqua	Gas	Acqua	Gas		
GTF	40-200	16	8	25	16	M 12	M 16
GTF	250-500	10	5			Num MAX 80	Num MAX 140

DIMENSIONE MATERIALE

Fascia Nastro:
spessore 1,5÷2 mm.
Acciaio AISI 304

Tirante:
M 12 / M 16

CERTIFICAZIONI:

Acciaio INOX: EN 10204/36 31 - UNI EN 10088-1

Tiranti: Dichiarazioni conformità conforme ISO 398/1

Guarnizione: DM 174 6/4/2004 - UNI EN 682

IDENTIFICAZIONE COLLARE:

Marche indelebili su ogni singolo pezzo:

Codice Articolo: GTF

Logo Produttore: GP INOX SRL

Range: diametro minimo e massimo in mm

Etichetta: con istruzioni di montaggio.