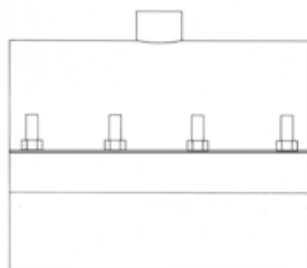


CPA/PE COLLARI DI PRESA CON DERIVAZIONE FILETTATA



SPECIALE PER TUBAZIONI DI POLIETILENE E PVC

SCHEDA TECNICA



Funzione: presa con derivazione filettata.

Altezza collo manicotto: da 25 a 50 mm. (Altezza variabile a seconda del diametro)

Fascia: in 2 pezzi in acciaio INOX AISI 304 (a richiesta in AISI 316).

Tiranti: in acciaio 8.8 ZN (acciaio INOX su richiesta).

Derivazione: manicotto con foro filettato gas.

Guarnizione: la qualità della gomma è NITRILE o NBR per ACQUA, GAS e IDROCARBURI.

Profilo a nido d'ape. **Applicazione solo sulla parete della derivazione.**

Temperatura d'impiego guarnizione NBR: -30° + 100°

(su richiesta Guarnizioni in Silicone Rosso -60° + 200° o Viton -20° + 200°).

Collari ben sagomati.



RESISTENZA ALLA PRESSIONE E SERRAGGIO

ARTICOLO	DN mm	PRESSIONI		PRESSIONE DI PROVA in bar		SERRAGGIO CON CHIAVE DINAMOMETRICA Num	
		Acqua	Gas	Acqua	Gas	M 12 Num MAX 80	M 16 Num MAX 140
CPA/PE	40-200	16	8	25	16	M 12 Num MAX 80	M 16 Num MAX 140
CPA/PE	250-500	10	5				

DIMENSIONE MATERIALE

Fascia Nastro:
spessore 1/5/2 mm.
Acciaio AISI 304

Tirante:
M 12 / M 16